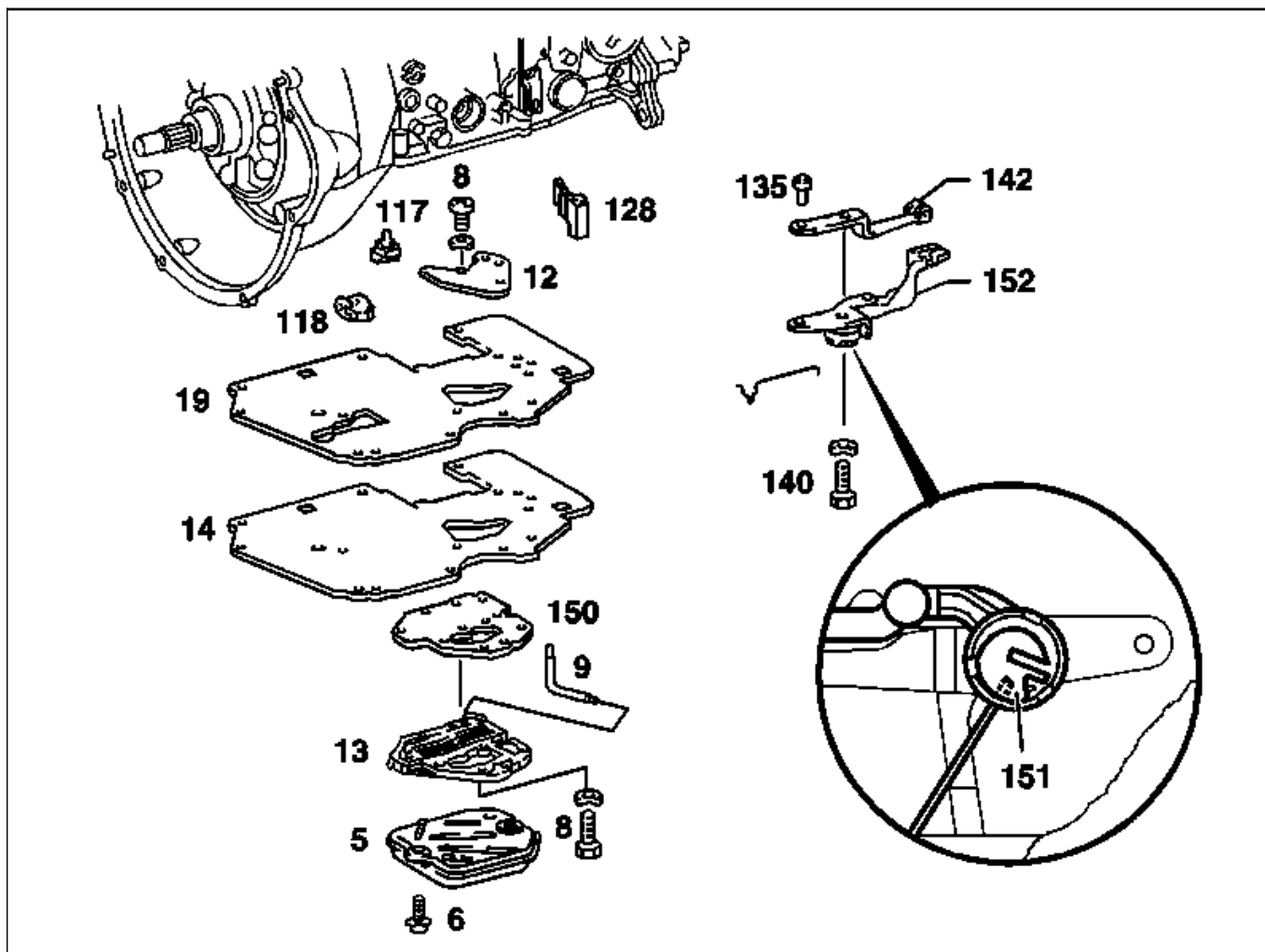


## 27-430 Unteren Deckel mit Zwischenblech aus-, einbauen, zerlegen und zusammenbauen

Vorausgegangene Arbeiten:  
Schaltschiebergehäuse aus-, einbauen (27-400).

Arbeits-Nr. der Arbeitstexte und Arbeitswerte bzw.  
Standardtexte und Richtzeiten:  
27-5126, 27-5125.



P27-5344-57

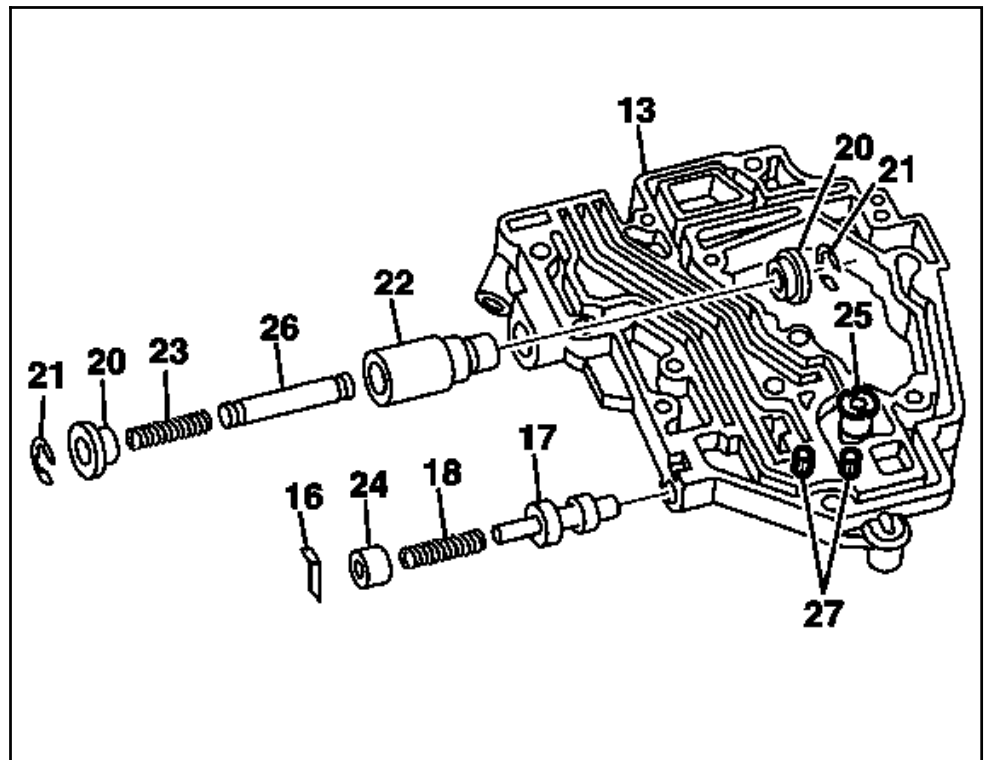
### Hinweis

Bei allen Arbeiten am Schaltschiebergehäuse ist auf peinlichste Sauberkeit zu achten. Die Arbeiten sollen möglichst auf einer Kunststoffunterlage ausgeführt werden. Es dürfen keine fuselnden Lappen benutzt werden; Ledertücher eignen sich besonders gut. Nach der Demontage müssen alle Teile gewaschen und mit Preßluft ausgeblasen werden.

Ölfilter (5) ..... aus-, einbauen, dazu Schrauben (6) aus-,  
einschrauben, 4 Nm.  
Rastfeder (142), Halter (141) und  
Sechskantschraube (140) ..... aus-, einbauen, 8 Nm .

Schrauben (8).....	ab-, anschrauben, 8 Nm.
komplettes Zwischenblech (14) mit unterem Deckel und Ölrohr (9).....	abnehmen, aufsetzen, 8 Nm.
Injektor (118).....	durch Verdrehen aus-, einbauen.
Abdeckblech (12) und Ölrohr (9).....	abnehmen, dazu Schrauben (8) an-, abschrauben, 8 Nm, danach Zwischenblech (14) und Dichtung (19) abnehmen.
Unteren Deckel.....	zerlegen und zusammenbauen, Teile prüfen.

- 13 Unterer Deckel
- 16 Halteblech
- 17 Schaltschieber-  
Sekundärpumpe
- 18 Feder
- 20 Buchse
- 21 Sicherung
- 22 Sperrschieber
- 23 Feder
- 24 Stopfen
- 25 Ventil
- 26 Bolzen
- 27 Siebfilter



P27-5228-35

## Hinweis

Bei Fahrzeugen ohne Sekundärpumpe ab  
06/91 entfallen die Teile:

- Halteblech (16)
- Schaltschieber Sekundärpumpe (17)
- Feder (18)
- Stopfen (24)
- Ventil (25)